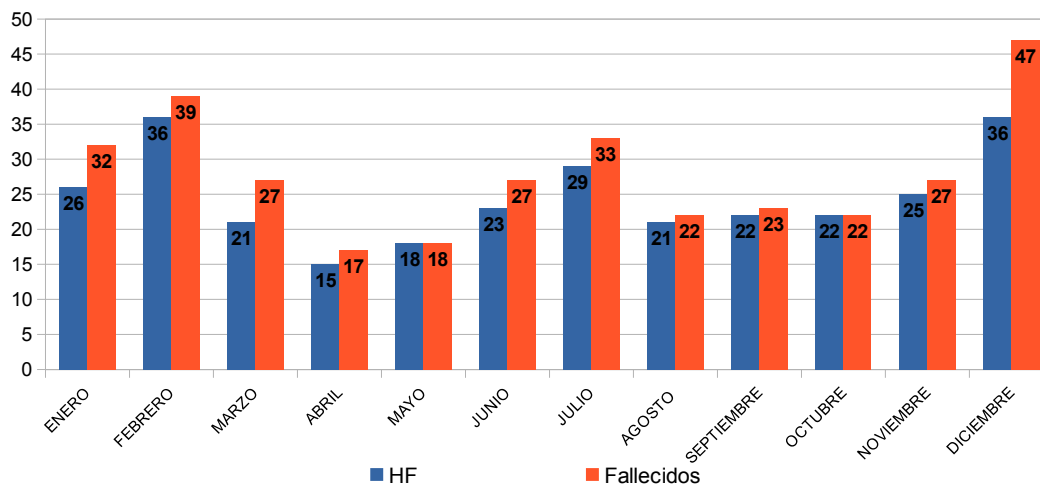


Dirección Prov. del Observatorio Vial

Primer Preliminar de Datos Hechos de Tránsito con Fallecidos (HF) y Personas Fallecidas (F) ocurridos durante el año 2020 en la Provincia de Santa Fe.

Durante el año 2020 hubo **334** Fallecidos en **294** Hechos ocurridos a lo largo del territorio de la Provincia de Santa Fe. Distribuidos por mes de la siguiente manera:

MESES_2020	HF	Fallecidos
ENERO	26	32
FEBRERO	36	39
MARZO	21	27
ABRIL	15	17
MAYO	18	18
JUNIO	23	27
JULIO	29	33
AGOSTO	21	22
SEPTIEMBRE	22	23
OCTUBRE	22	22
NOVIEMBRE	25	27
DICIEMBRE	36	47
Primer PRELIMINAR	294	334



Santa Fe, 07 de enero de 2021
Dirección Provincial del Observatorio Vial
Agencia Provincial de Seguridad Vial